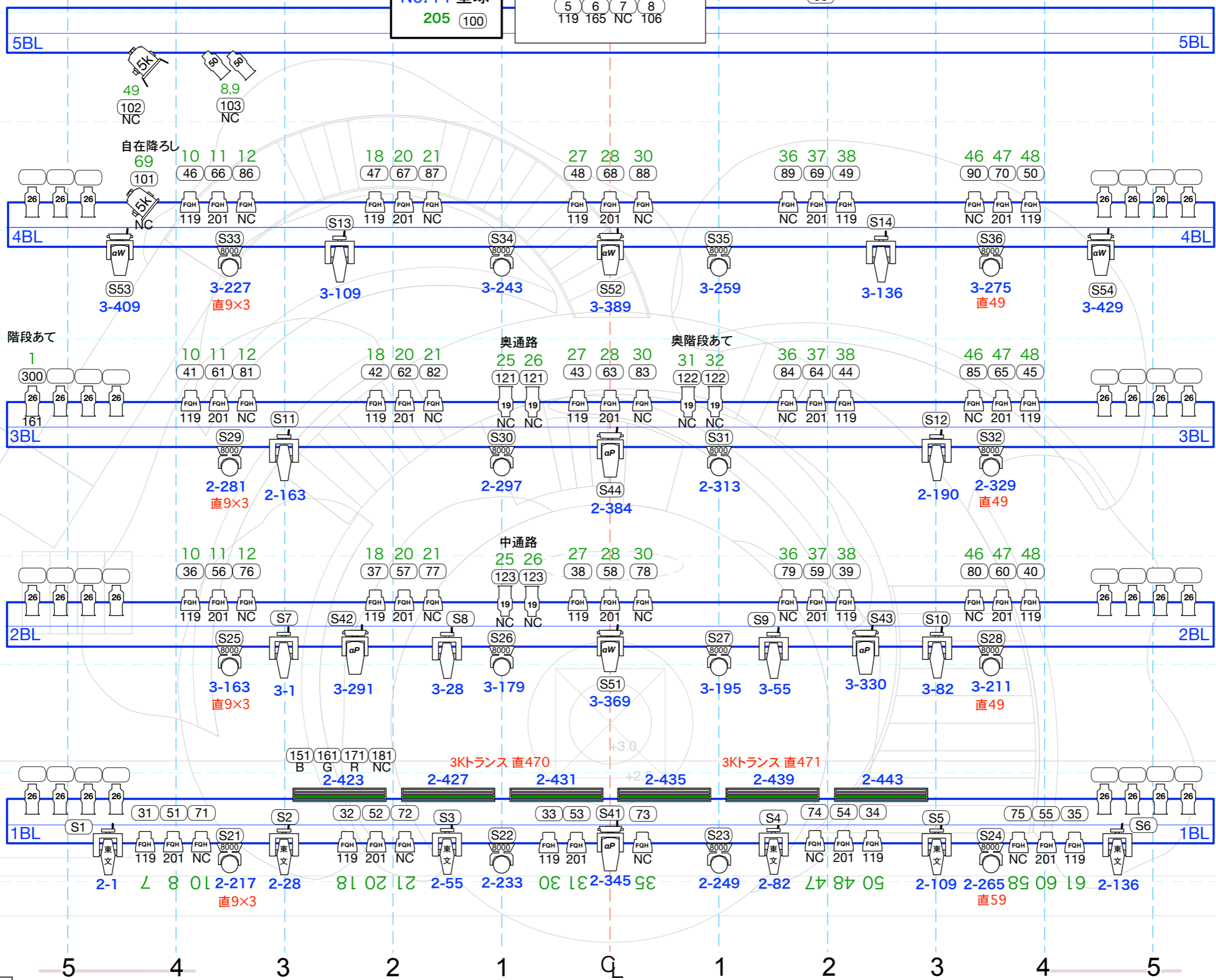


(テーマバリ)
No.44 星球
205 (100)

UH
5 6 7 8
119 165 NC 106

No.46 星球 直1113 3-501
(99)



直240v
sp13,14,53

直240v
sp52,54

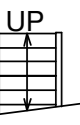
直240v
sp11,12,44

直240v
sp8,9,10,43

直240v
sp7,42,51

直240v
sp3,4,5,6

No.15 シャンデリア
201 202
(110)(111)
下上 中



東京二期会オペラ劇場
「椿姫」
東京文化会館 2020 02 /12~23

lighting design
喜多村 貴

持ち込み

- | | | | | | | | | |
|----------|-----------|------------|----------|--------|---------|----------|--------|----------|
| | | | | | | | | |
| VL1000AS | ALPHA PRO | ALPHA WASH | CYAN8000 | 4色 蛍光灯 | FQ 5kw | VL1000AS | SF 19' | FQH |
| 1000W×8 | 1500 | 1500 | 500W×16 | 240W×6 | 5000W×2 | 1000W×6 | 575W×4 | 1500W×60 |

劇場

STAGE LIGHTING
GEEKIKOSHA

TEL 03-3370-6545 FAX 03-3374-4527