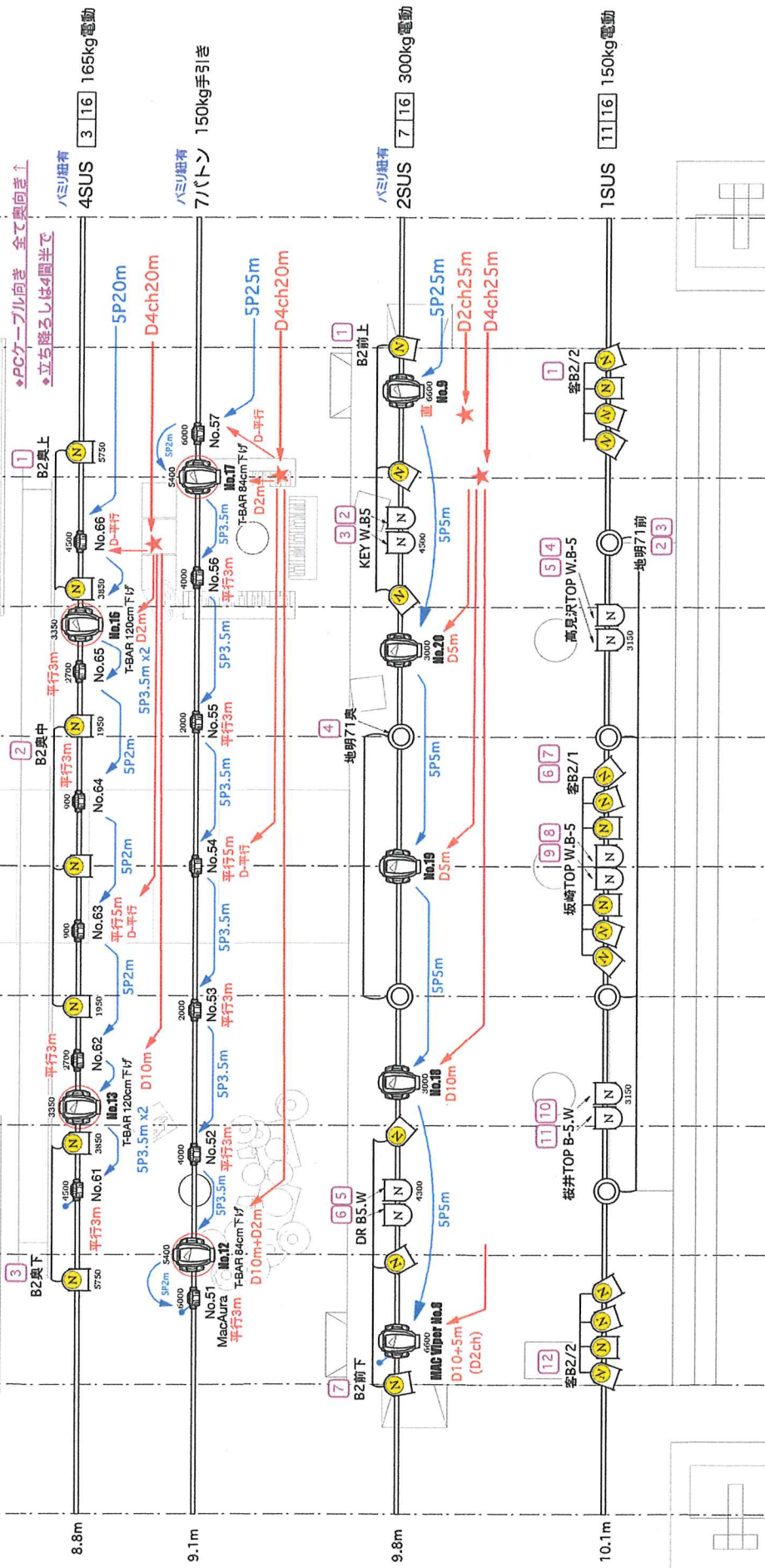


SUS 電動タッパメモリ可
SUS回路 20C型 サスパッチ



	MAC Viper X 9		HALL PAR 5N X 27
	MAC AURA X 13		TOUR PAR 5N X 10
			HALL 7ヶ所 X 6

FR最上段 PAR X 2 を客あて B2/2 にパッチ

センターPIN SPOT X 4使用

(株)キューアップ Plan 中西 剛 チーフ 垣浦 絵美
Pin 横田 勝俊・福仲 美香・細野 剛貴



〒102-0072 東京都千代田区飯田橋2-16-9 トーアビル205
TEL.03-6272-9915 FAX.03-6272-9925 中西携帯090-3474-1665

THE ALFEE
BEST HIT ALFEE 2018
Château of The Alfee II

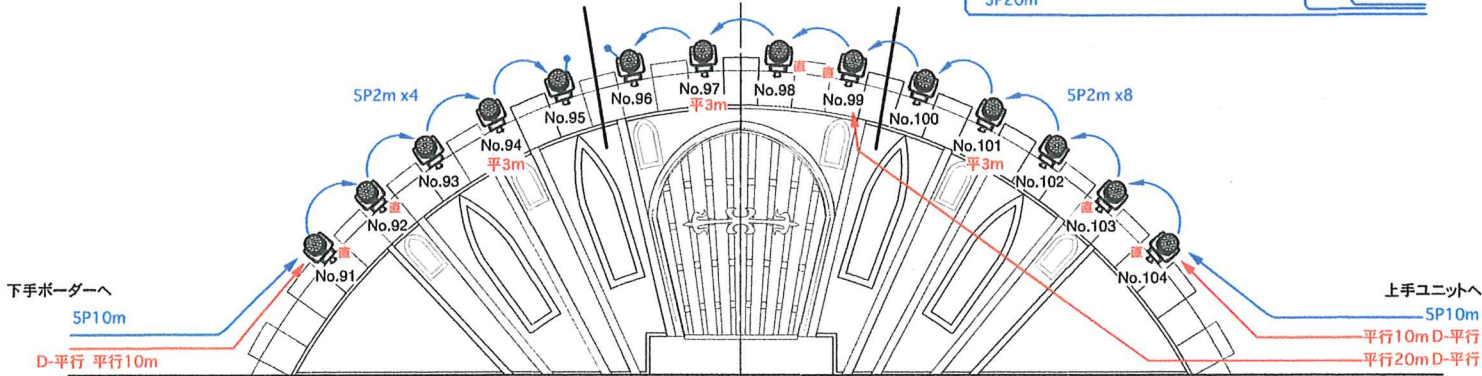
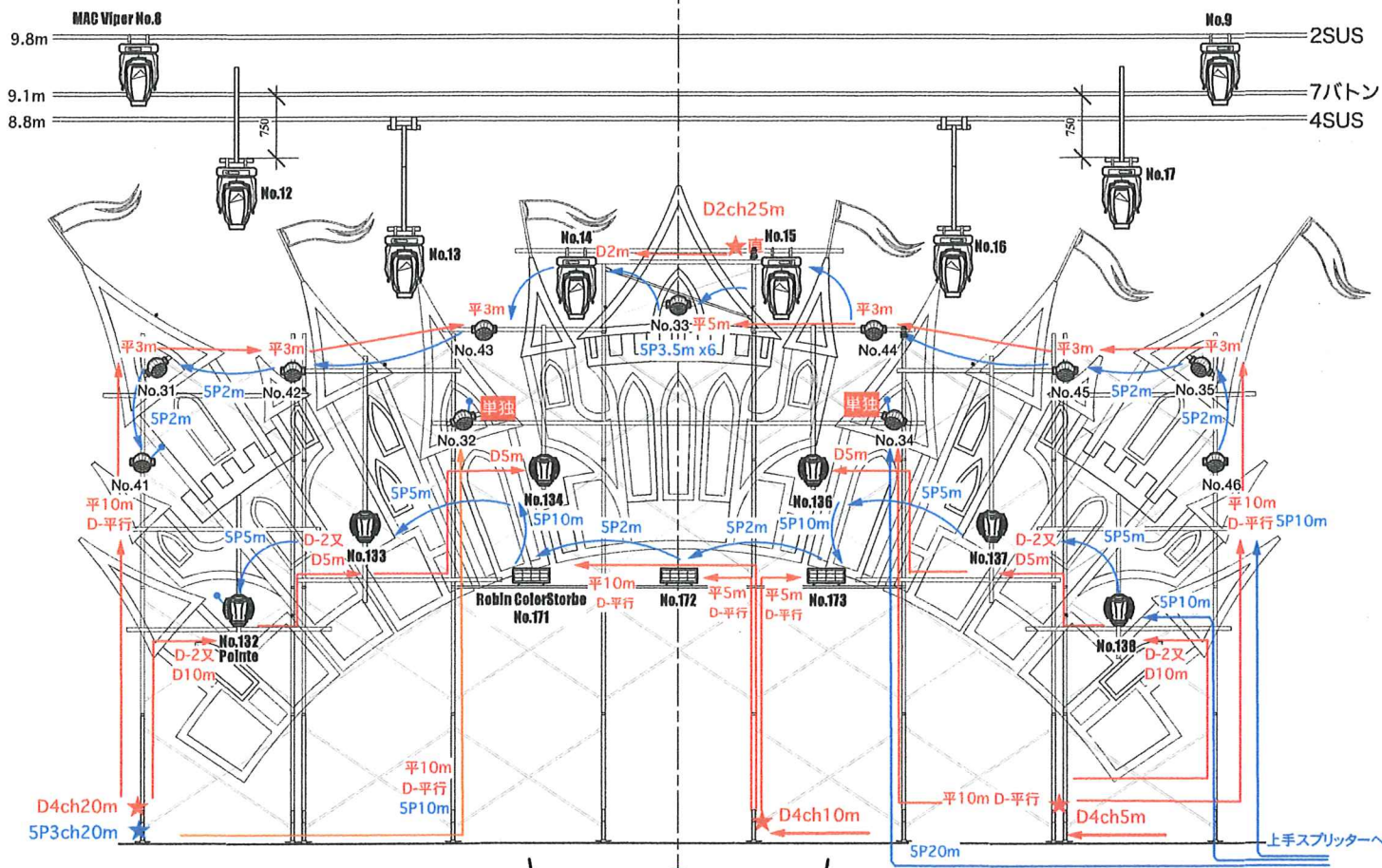
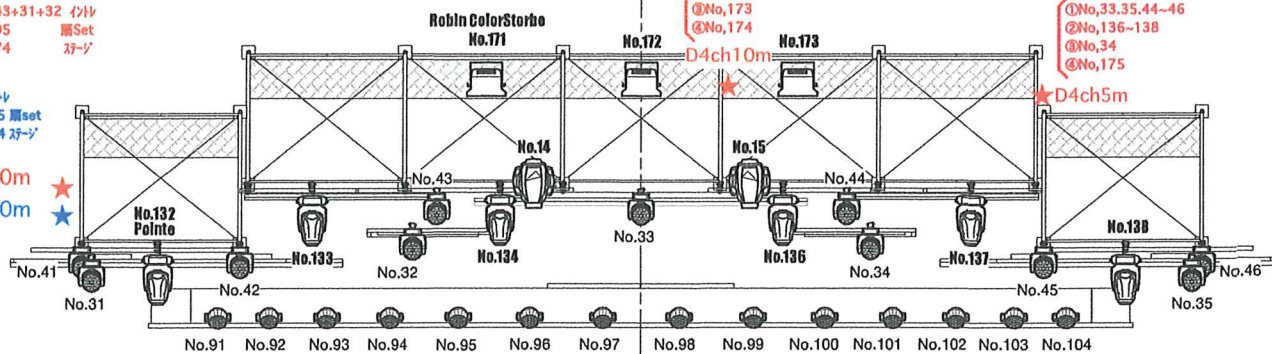
「秋の巻」 SUS図面 ver0918

- ①No.132-134 インド
 - ②No.41-43+31+32 インド
 - ③No.91-95 照Set
 - ④No.71-74 スタンド
- ①No.32 インド
 - ②No.91-95 照Set
 - ③No.71-74 スタンド

- ①No.171
- ②No.172
- ③No.173
- ④No.174

- ①No.33,35,44-46
- ②No.136-138
- ③No.34
- ④No.175

D4ch20m ★
SP3ch20m ★



THE ALFEE

BEST HIT ALFEE 2018

Château of The Alfee II

「秋の巻」 SUS図面 ver0918

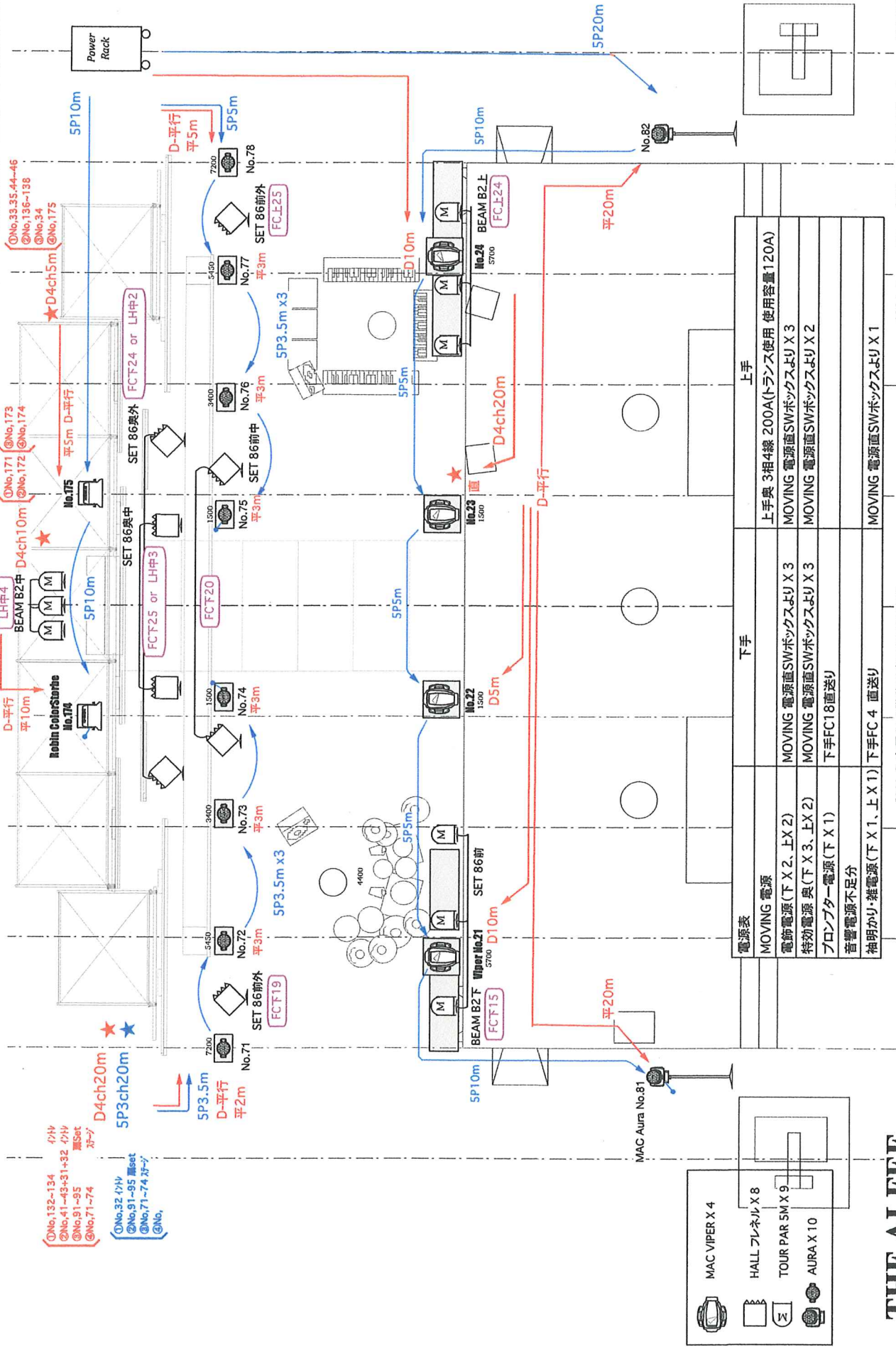
(株)キューアップ Plan 中西 剛 チーフ 垣浦絵美

Pin 横田勝俊・福仲美香・細野剛貴



〒102-0072 東京都千代田区飯田橋2-16-9トーアビル205

TEL.03-6272-9915 FAX.03-6272-9925 中西携帯090-3474-1665



電源表	下手	上手
MOVING 電源		上手奥 3相4線 200A(トランス使用 使用容量120A)
電飾電源(下 X 2, 上 X 2)	MOVING 電源直SWボックスより X 3	MOVING 電源直SWボックスより X 3
特効電源 奥(下 X 3, 上 X 2)	MOVING 電源直SWボックスより X 3	MOVING 電源直SWボックスより X 2
プロプター電源(下 X 1)	下手FC18直送り	
音響電源不足分		
袖明かり・雑電源(下 X 1, 上 X 1)	下手FC 4 直送り	MOVING 電源直SWボックスより X 1

GMA 2 卓電源 1階後ろ中に30C直有り
 HALL DIM DMX入力 OK ハッチアウト可 マージ可
 DMX入力場所は下手FRの調光室(上手花道のマル手まで50m)

(株)キューアアップ Plan 中西 剛 チーフ 垣浦 絵美
 Pin 横田 勝俊・福仲 美香・細野 剛貴

QUP
 〒102-0072 東京都千代田区鯉田橋2-16-9 トーアビル205
 TEL.03-6272-9915 FAX.03-6272-9925 中西 勝 090-3474-1665

THE ALFEE
 BEST HIT ALFEE 2018
 Château of The Alfee II 「秋の巻」 SUS 図面 ver0918

- MAC VIPER X 4
- HALL フレネル X 8
- TOUR PAR 5M X 9
- AURA X 10