

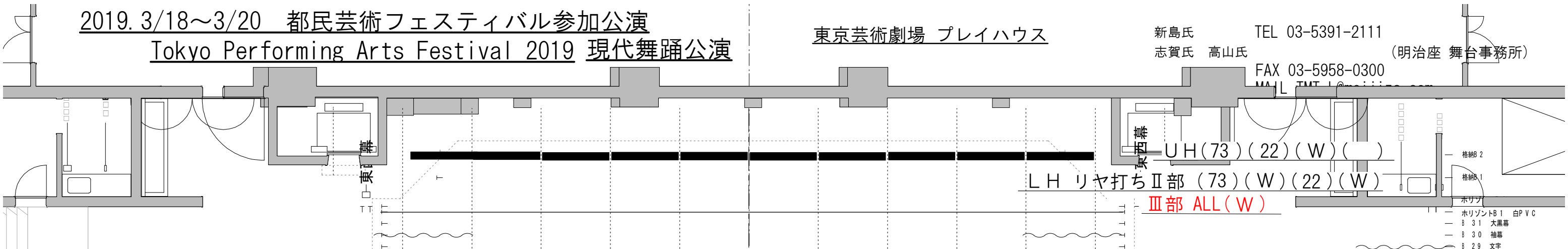
2019. 3/18~3/20 都民芸術フェスティバル参加公演
Tokyo Performing Arts Festival 2019 現代舞踊公演

東京芸術劇場 プレイハウス

新島氏 TEL 03-5391-2111
志賀氏 高山氏

FAX 03-5958-0300

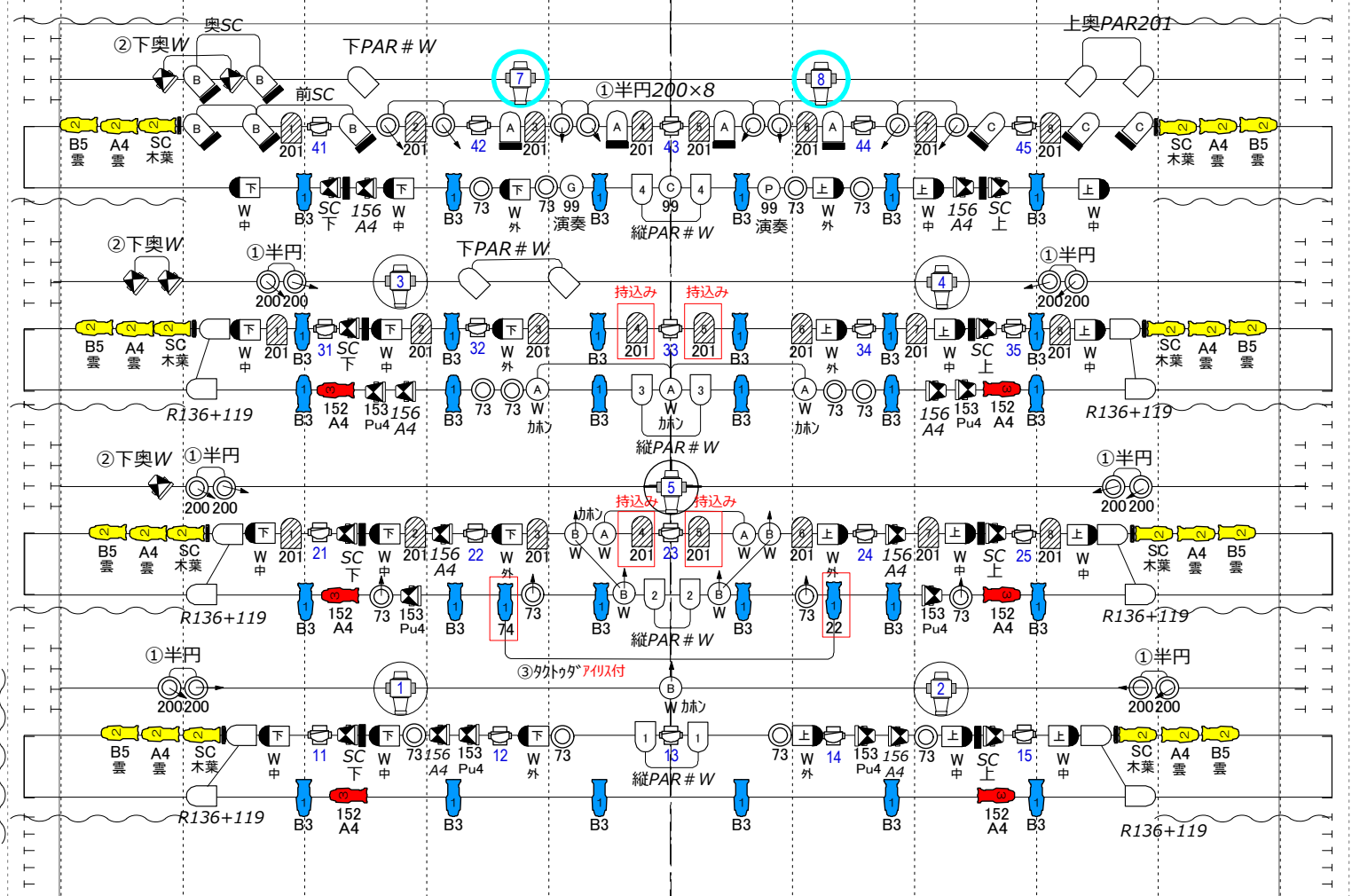
(明治座 舞台事務所)



【凡例】

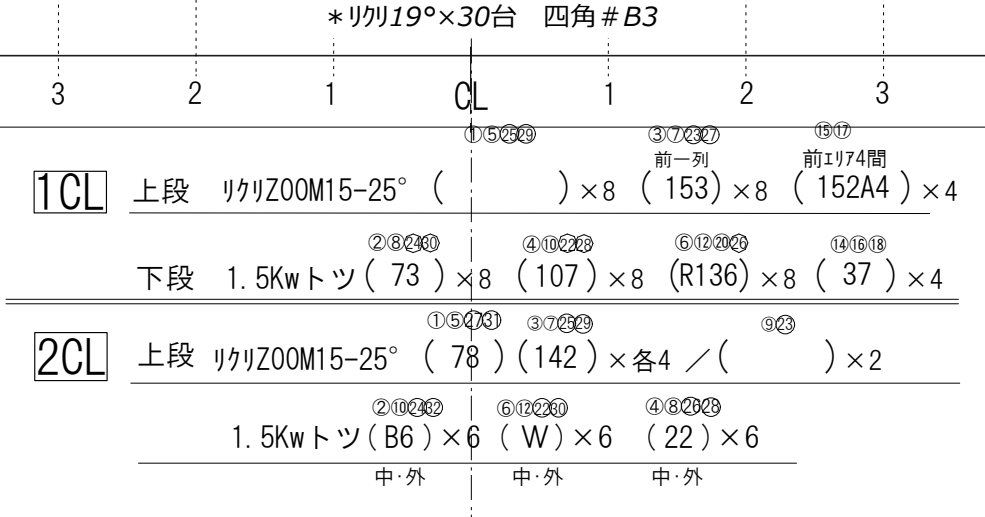
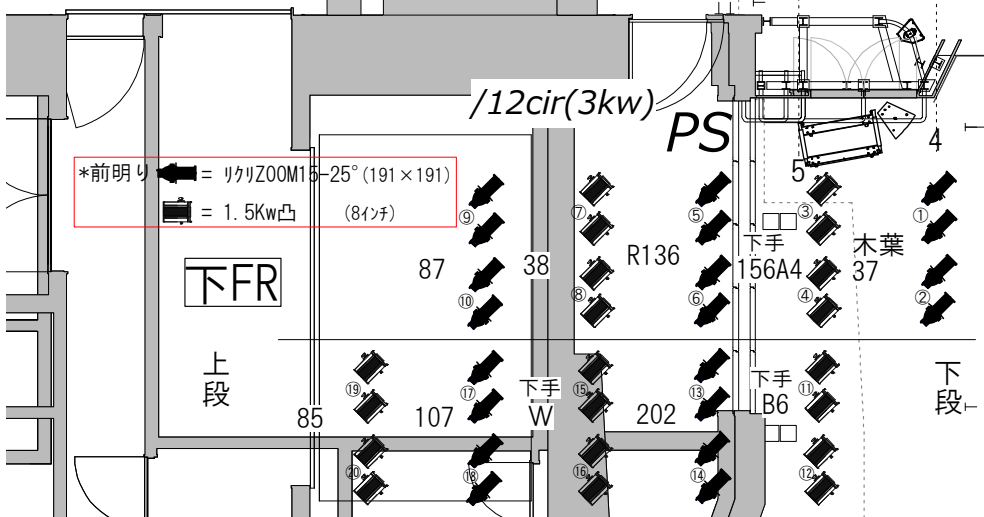
- * ホール機材
- | 機材 | SUS | STAGE | 倉庫 |
|---------------------------|-----|-------|---------|
| 8インチ バンドア () () | | | |
| 1.5Kwフレネル (27)(13) | | | 倉庫に40台有 |
| 1Kwフレネル (36)(7)/60 | | | 倉庫に15台有 |
| 1Kwトツ (10)(24)/40 | | | 倉庫に35台有 |
| 750wRIKURI 50° () () | | | 倉庫に20台有 |
| 750wRIKURI 36° (6)(12) | | | 倉庫に44台有 |
| 750wRIKURI 26° (24)()/40 | | | 倉庫に20台有 |
| 750wRIKURI 19° (32)内2台7リス | | | 倉庫に52台有 |
| PARライト 1M (20)() | | | 倉庫に20台有 |
| PARライト 1N (37)(2) | | | 倉庫に40台有 |
| VL3500 (2)() | | | |
| VL1100 (5)() | | | |
| カーチェンジャー8inch (20)() | | | |
| カーチェンジャー5inch (8)() | | | |

- * 持ち込み機材
- | 機材 | SUS | STAGE |
|-------------------|-----|-------|
| PARライト 5M () (8) | | |
| PARライト 5N (24)() | | |
| PARライト 1M (4)() | | |
| LED#17>6000 (20) | | |

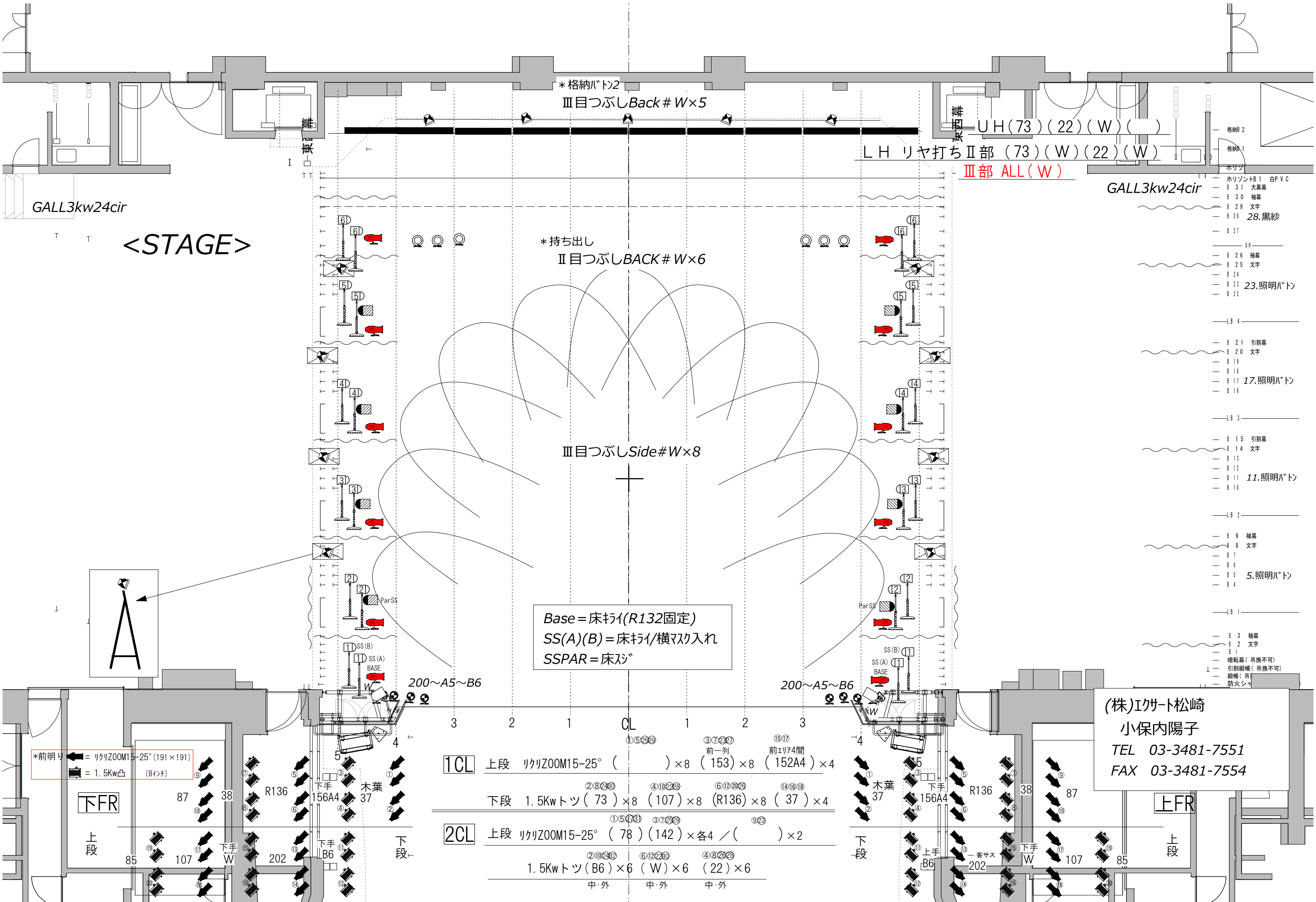


- 吊23 -4cir
4BL 33/36cir(3kw)+12cir(2kw)
吊17 -4cir
3BL 31/36cir(3kw)+12cir(2kw)
吊11 -3cir
2BL 31/36cir(3kw)+12cir(2kw)
吊5 -3cir
1BL 19/36cir(3kw)+12cir(2kw)

- 8 21 引割幕
- 8 20 文字
- 8 19
- 8 18
- 8 17 17.照明ハト
- 8 16
- 8 15 引割幕
- 8 14 文字
- 8 13
- 8 12
- 8 11 11.照明ハト
- 8 10
- 8 9 袖幕
- 8 8 文字
- 8 7
- 8 6
- 8 5 5.照明ハト
- 8 4
- 8 3 袖幕
- 8 2 文字
- 8 1
- 暗転幕(吊換不可)
- 引割縦横(吊換不可)
- 縦横(吊換不可)
- 防火シ



(株)Iカト松崎
小保内陽子
TEL 03-3481-7551
FAX 03-3481-7554



<STAGE>

*持ち出し
II目つぶしBACK # W x 6

III目つぶしSide # W x 8

Base = 床キイ(R132固定)
SS(A)(B) = 床キイ/横マスク入れ
SSPAR = 床ジグ

1CL	上段	リカリZOOM15-25° () x 8 (153) x 8 (152A4) x 4
	下段	1.5Kwトツ(73) x 8 (107) x 8 (R136) x 8 (37) x 4
2CL	上段	リカリZOOM15-25° (78) (142) x 各4 / () x 2
	下段	1.5Kwトツ(B6) x 6 (W) x 6 (22) x 6
		中・外 中・外 中・外

(株)イクサト松崎
小保内陽子
TEL 03-3481-7551
FAX 03-3481-7554